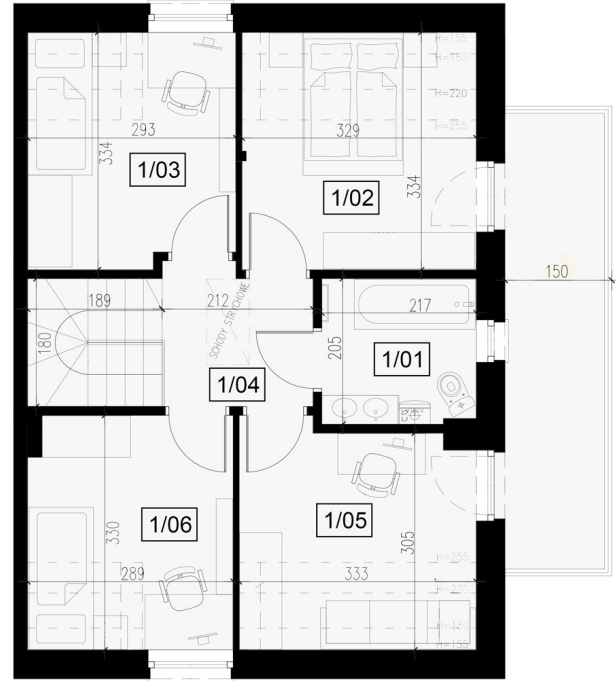
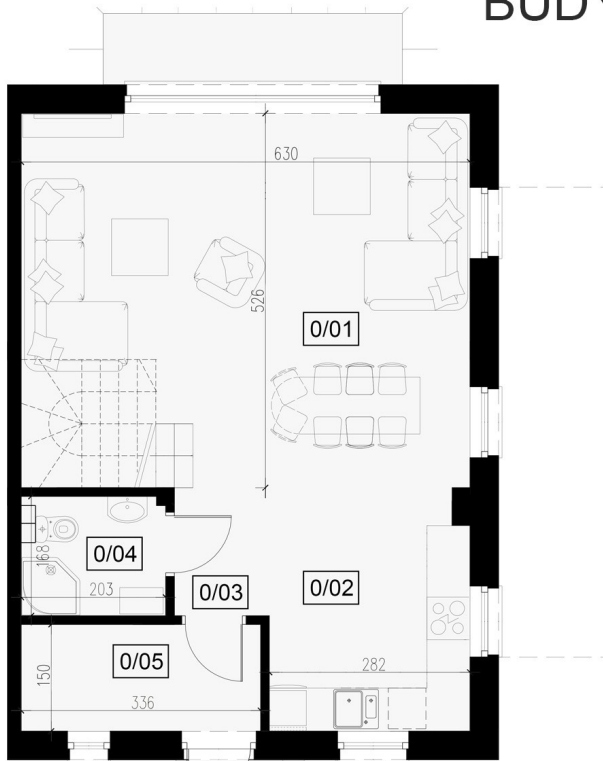


BUDYNEK 6



PARTER

0/01. Salon	30.96 m ²
0/02. Kuchnia	9.50 m ²
0/03. Hall	2.12 m ²
0/04. Łazienka	3.19 m ²
0/05. Wiatrołap	4.95 m ²

Razem: 50.72 m²

PIĘTRO

1/01. Łazienka	4.36 m ²
1/02. Pokój	9.56 m ²
1/03. Pokój	8.73 m ²
1/04. Hall	3.99 m ²
1/05. Pokój	8.85 m ²
1/06. Pokój	8.66 m ²

Razem: 47.19 m²

Całość: 98.24 m²

Pow. działki: 178 m²

