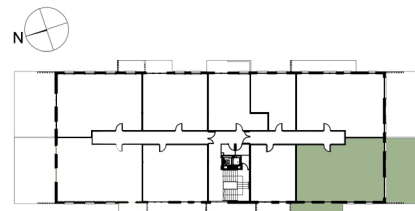


m67

87,94m²
powierzchnia
4
liczba pokoi
4
pietro



POWIERZCHNIE :

1. Przedpokój	9,53m ²
2. Łazienka 1	6,15m ²
3. Sypialnia 1	13,81m ²
4. Sypialnia 2	10,46m ²
5. Sypialnia 3	8,64m ²
6. Salon	19,44m ²
7. Kuchnia	10,22m ²
8. Łazienka 2	5,94m ²
9. Garderoba	3,75m ²

SUMA	87,94m²
10. Taras	46,80m ²
11. Balkon	10,26m ²

Informacje dodatkowe:

1. Wymiary Pomieszczeń, lokalizacje przyborów sanitarnych i inne podano na podstawie projektu budowlanego. W trakcie realizacji mogą wystąpić różnice wymiarów i usytuowania elementów w stosunku do stanu wynikającego z projektu, związane ze specyfiką prowadzenia prac budowlanych.
2. Powierzchnia jest obliczona w świetle pionowych przegród w stanie wykończonym, przy uwzględnieniu tynków i okładzin, na poziomie podłogi oraz bez uwzględnienia listew przypodłogowych, progów itp.
3. Powierzchnia użytkowa lokali oraz pomieszczeń określona została na podstawie Ministra Transportu, Budownictwa i Gospodarki Morskiej z dnia 25.04.2012 r. w sprawie szczegółowego zakresu i formy projektu budowlanego oraz przy uwzględnieniu treści Polskiej normy PN-ISO 9836.
4. Przedstawiona aranżacja lokalu jest przykładowa, ma charakter wyłącznie informacyjny i nie stanowi oferty w rozumieniu Kodeksu Cywilnego.