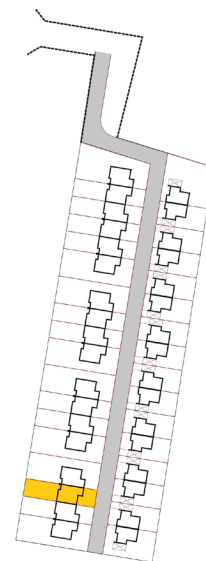
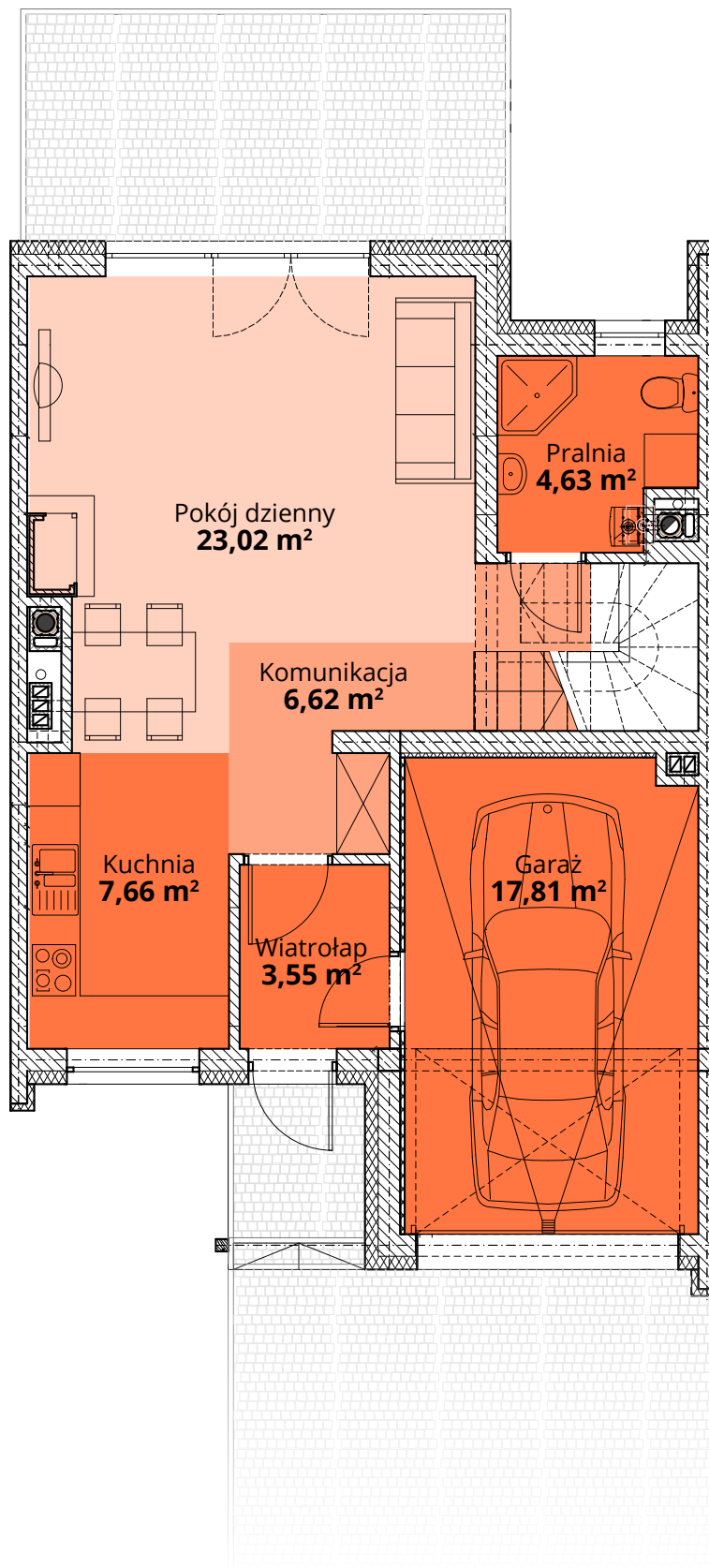




ZŁOTY DĄB II  
OSIEDLE

## Dom G3 - Parter

ul. Deca



Powierzchnia całkowita domu: 122,35 m<sup>2</sup>  
Powierzchnia parteru: 63,29 m<sup>2</sup>  
Powierzchnia działki: 262,32 m<sup>2</sup>

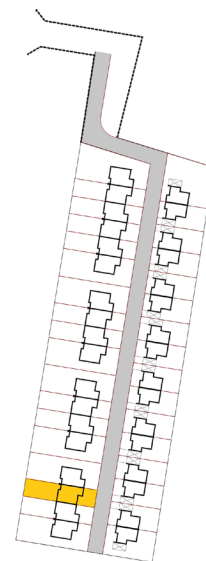
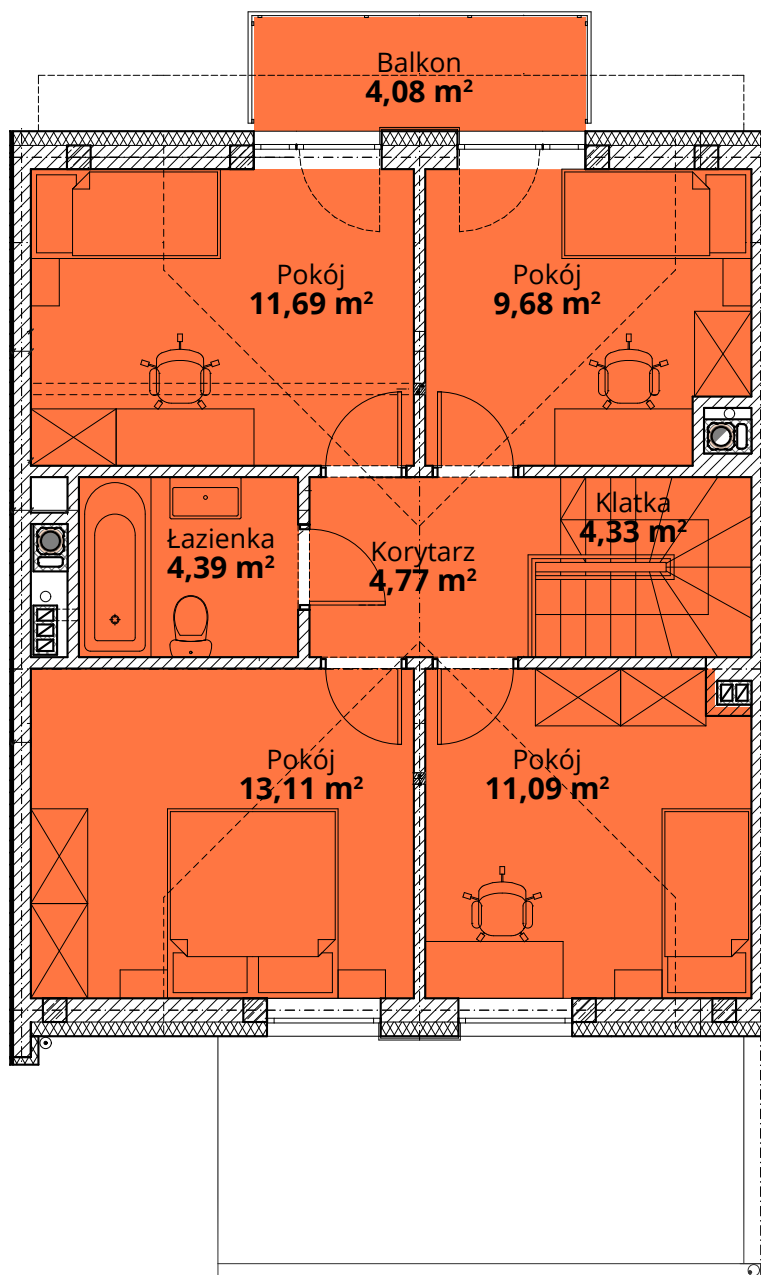
Więcej szczegółów na  
[www.osiedle-zlotydab.pl](http://www.osiedle-zlotydab.pl)  
lub pod nr. tel 661 569 469



ZŁOTY DĄB II  
OSIEDLE

## Dom G3 - Piętro

ul. Deca



Powierzchnia całkowita domu: 122,35 m<sup>2</sup>  
Powierzchnia parteru: 59,06 m<sup>2</sup>  
Powierzchnia działki: 262,32 m<sup>2</sup>

Więcej szczegółów na  
[www.osiedle-zlotydab.pl](http://www.osiedle-zlotydab.pl)  
lub pod nr. tel 661 569 469