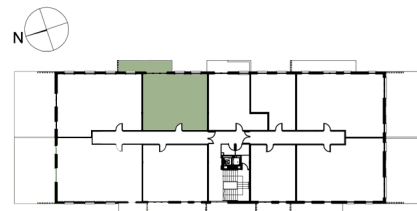


m63

61,41m²
powierzchnia
3
liczba pokoi
4
pietro



POWIERZCHNIE :

1. Przedpokój	5,98m ²
2. Garderoba 1	2,90m ²
3. Kuchnia	6,01m ²
4. Salon	16,38m ²
5. Sypialnia 1	9,69m ²
6. Sypialnia 2	12,12m ²
7. Garderoba 2	1,79m ²
8. Łazienka	6,54m ²

SUMA 61,41m²

9. Balkon 10,62m²

Informacje dodatkowe:

1. Wymiary Pomieszczeń, lokalizacje przyborów sanitarnych i inne podano na podstawie projektu budowlanego. W trakcie realizacji mogą wystąpić różnice wymiarów i usytuowania elementów w stosunku do stanu wynikającego z projektu, związane ze specyfiką prowadzenia prac budowlanych.
2. Powierzchnia jest obliczona w świetle pionowych przegród w stanie wykończonym, przy uwzględnieniu tynków i okładzin, na poziomie podłogi oraz bez uwzględnienia listew przypodłogowych, progów itp.
3. Powierzchnia użytkowa lokali oraz pomieszczeń określona została na podstawie Ministra Transportu, Budownictwa i Gospodarki Morskiej z dnia 25.04.2012 r. w sprawie szczegółowego zakresu i formy projektu budowlanego oraz przy uwzględnieniu treści Polskiej normy PN-ISO 9836.
4. Przedstawiona aranżacja lokalu jest przykładowa, ma charakter wyłącznie informacyjny i nie stanowi oferty w rozumieniu Kodeksu Cywilnego.